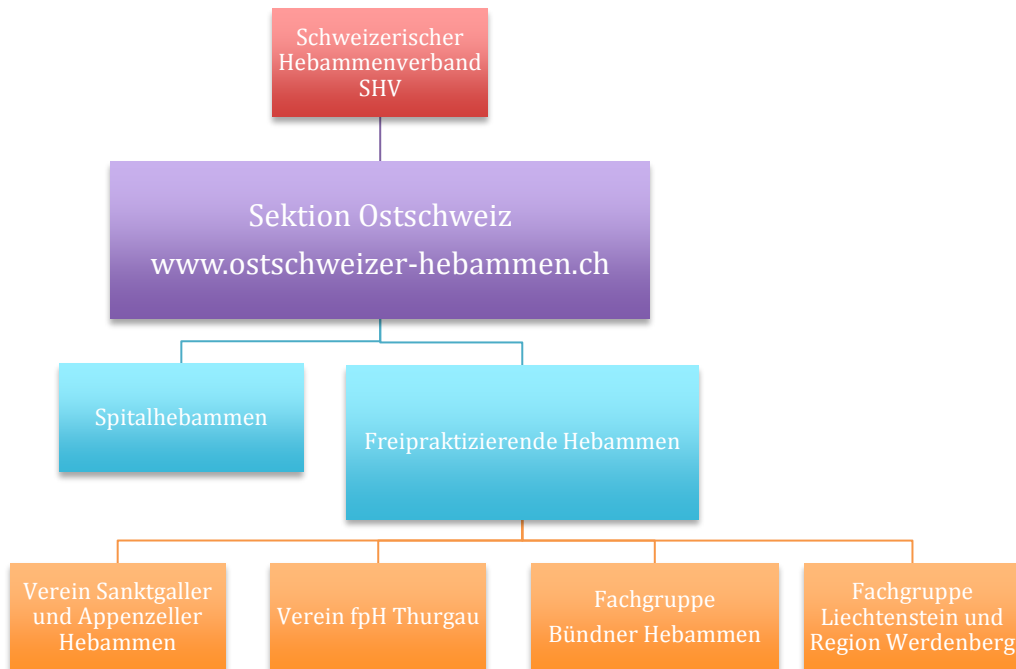




Begleitbrief zum Leitfaden

Liebe Kollegin

Wir freuen uns, dich in unserem Verein Sanktgaller und Appenzeller Hebammen begrüssen zu dürfen. Unser Verein versteht sich als Fachgruppe der Kantone SG, AR und AI.



Der Verein hat diesen Leitfaden (angelehnt an den des Vereins freipraktizierende Hebammen Thurgau) ausgearbeitet, um den Start in die freiberufliche Tätigkeit in unseren Kantonen zu erleichtern und um Beschlüsse zur freiberuflichen Tätigkeit festzuhalten.

Der Verein Sanktgaller und Appenzeller Hebammen wurde 2016 gegründet und basiert auf den Vereinsstatuten und den Statuten der Sektion Ostschweiz. Die Vereinsmitglieder verpflichten sich, den Leitfaden zu nutzen, die Empfehlungen für das frühe und späte Wochenbett, welche vom SHV herausgegeben wurden, anzuerkennen und in der Praxis umzusetzen.

Als Verein werden wir von Vertragspartnern (Kanton, Verbände, Vereine, Spitäler usw.) als Einheit wahrgenommen. Diese Einheit gibt uns freipraktizierenden Hebammen mehr Sichtbarkeit und stärkt unsere Position als wichtige Leistungserbringer in der Grundversorgung des Kantons.

Der Eintritt in den Verein Sanktgaller und Appenzeller Hebammen ist laufend möglich, bitte schicke das Beitrittsformular an die Aktuarin. Der Mitgliederjahresbeitrag beträgt 100 Fr. Wer gleichzeitig in einer anderen Fachgruppe Mitglied ist, muss dies durch die Unterschrift der Fachgruppenleiterin nachweisen und bezahlt einen reduzierten Mitgliederbeitrag von 50 Fr.



Weitere Informationen findest du im **Dossier vom SHV „Informationen für frei praktizierende Hebammen fpH“**, welches du unter www.hebamme.ch → Bereich für Mitglieder → fpH Allgemein findest. Das Login für den Bereich für Mitglieder erhältst du von der Geschäftsstelle des SHV. Da findest du alles Wichtige für deinen Start in die Freiberuflichkeit. Unser Leitfaden enthält genauere Informationen bezüglich unserer Kantone SG, AR und AI.

Der Leitfaden ist in fünf Teile gegliedert:

- 1) Der Weg in die freipraktizierende Tätigkeit
- 2) Administration Verein Sanktgaller und Appenzeller Hebammen
- 3) Coaching der neu freipraktizierenden Hebammen
- 4) Grundlagen für die umfassende Wochenbettbetreuung
- 5) Beilagen

Bitte berücksichtige, dass sich Abläufe, Adressen usw. immer wieder ändern können, wir sind bemüht, den Leitfaden aktuell zu halten und sind froh um Anregungen und Hinweise!

Wir freuen uns auf eine gute Zusammenarbeit und wünschen dir einen guten Start!

Bettina Schneider-Keel
Vereinspräsidentin

Ursina Arnold
Vizepräsidentin

Heidrun Winter
Kontaktperson für neu
Freipraktizierende Hebammen

Andrea Jaquet
Kontaktperson Stephanshorn
Kontaktperson MüBe

Monica Vogt
Kontaktperson Heiden
Kontaktperson Herisau

Franziska Burkhart
Kassierin

Gabriella Corell
Kontaktperson Standaktion
